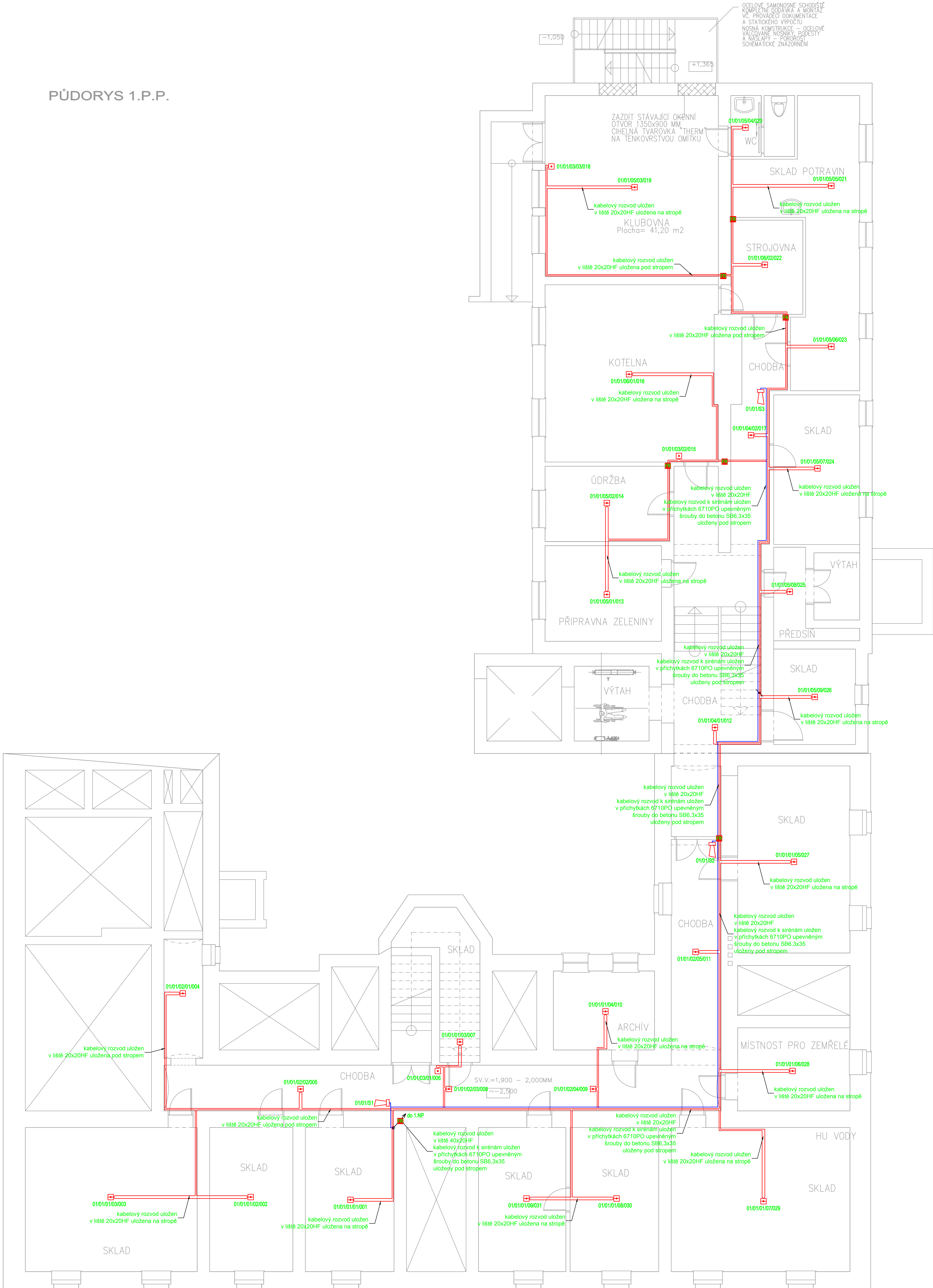


PŮDORYS 1.P.P.




- Legenda:**
- Stávající rozváděč NN
 - Kabel pro připojení ústředny a zdroje PRAFlaSafe-J 3x1,5 B2s1d0
 - Kabel pro kruhovou hlásič linku EPS PRAFlaCom-F 2x2x0,8 B2s1d0
 - Kabel pro kruhovou linku kopplerovou a ovládané výstupy EPS PRAFlaGuard-F 2x2x0,8 P90-R, PH120-R B2ca s1d0
 - Zdroj 230V/24V
 - Vstupně výstupní koppler 4in/2out
 - Ovládané zařízení EPS
 - Akustická signalizace - vnitřní
 - Opticko kroužkový hlásič
 - Tlačítkový hlásič
 - Kabelová stoupačka
 - Opticko kroužkový hlásič nad SDK podhledem
 - Změna výšky
 - Teplotní hlásič
 - Ústředna EPS
 - Protipožární ucpávka

ROZVODNÁ SÍŤ:
PRÍVODNÍ NAPÁVETOVÁ SOUSTAVA
3PEN 400/230V 50Hz TN-C
ROZVODY ELEKTROINSTALACE
3NPE 400/230V 50Hz TN-C-S
OCHRANA PŘED ÚRAZEM ELEKTRICKÝM PROUDEM DLE ČSN 33 2000-4-41 ed.2
ŽIVÝCH ČÁSTÍ: OCHRANA IZOLACÍ
OCHRANA KRYTÝ A PŘEPÁŽKAMI
OCHRANA ZÁBRANOU
OCHRANA POLOHOU
OCHRANA DOPLŇKOVOU IZOLACÍ
NEŽIVÝCH ČÁSTÍ: AUTOMATICKÉ ODPOJENÍ OD ZDROJE
DOPLŇENÁ - PROUDOVÝM CHRÁNIČEM
- DOPLŇKOVÝM POSPOJOVÁNÍM
OCHRANA MALÝM NAPĚTÍM SELV A PELV
ELEKTRICKÁ POŽÁRNÍ SIGNALIZACE BUDE PROVEDENA DLE PLATNÝCH ZÁKONŮ, VYHLÁŠEK, NOREM A MONTÁŽNÍCH NÁVODŮ VÝROBCE

POZNÁMKA:
1. ROZMÍSTNĚNÍ HLÁSIČŮ ELEKTRICKÉ POŽÁRNÍ SIGNALIZACE BUDE DLE ČSN 73 0875
2. TLAČÍTKOVÉ HLÁSIČE BUDOU OSAZENY VE VÝŠCE 1,2 m OD PODLAHY - STŘED TLAČÍTKOVÉHO HLÁSIČE
3. KONTROLA, SERVIS, MONTÁŽ A ÚDRŽBA BUDE PROVÁDĚNA DLE ČSN 34 2710
4. TYPY KABELŮ A JEJICH ZPŮSOB ULOŽENÍ BUDE DLE VYHLÁŠKY č. 23/2008 Sb. O TECHNICKÝCH PODMÍNKÁCH POŽÁRNÍ OCHRANY STAVEB, VE ZNĚNÍ POZDĚJŠÍCH PŘEDPISŮ
* VNĚJŠÍ VLVIVY BYLY URČENY DLE ČSN 33 2000-5-51 ed.3, ČSN 33 2000-1 ed.2 A ČSN 33 2000-4-41 ed.2 ZMĚNA Z1:
VNĚJŠÍ VLVIVY JSOU "NORMÁLNÍ" V SOULADU S ČSN 33 2000-5-51 ed.3 čl. NA 512.2.5, PROTO NENÍ DŮVOD URČOVÁNÍ VNĚJŠÍCH VLVIV.
POKUD JSOU VLVIVY MIMO URČENÍ "NORMÁLNÍ", JE VYPRACOVÁN PROTOKOL O URČENÍ VNĚJŠÍCH VLVIV, KTERÝ JE SOUČÁSTÍ TECHNICKÉ ZPRÁVY ELEKTROINSTALACE

Značení:
číslo ústředny EPS
číslo kruhové linky
číslo skupiny hlásičů
číslo hlásiče ve kruhové lince
číslo hlásiče ve skupině



 PARDOSA technik		PARDOSA - technik, s.r.o. stavební a projekční společnost Hodonínská 672, 696 03 Dubňany tel: +420 515 536 700, fax: +420 515 536 777 www.pardosa.cz	
Odpovědný projektant: Petr Winkler		Kreslil: Petr Winkler	
Investor: DOMOV NA JAROŠCE, přísp. org., Jarošova 3, 695 01 Hodonín			
Datum: 12/2016		Stupeň proj.dokumentace	
Měřítko: 1:60		Velikost papíru: 10xA4	
Akce: DOMOV NA JAROŠCE		Kopie	
Místo: k.ú. Hodonín; 640417, p.č.st. 1583			
Obsah: Elektrická požární signalizace Půdorys 1.PP elektrické požární signalizace		Výkres č. EPS-01	